

Montag bis Sonntag
8.00 bis 23.00 Uhr
telefonisch erreichbar.
Oder 24/7 per Mail:
flashlights@stewitsch.de

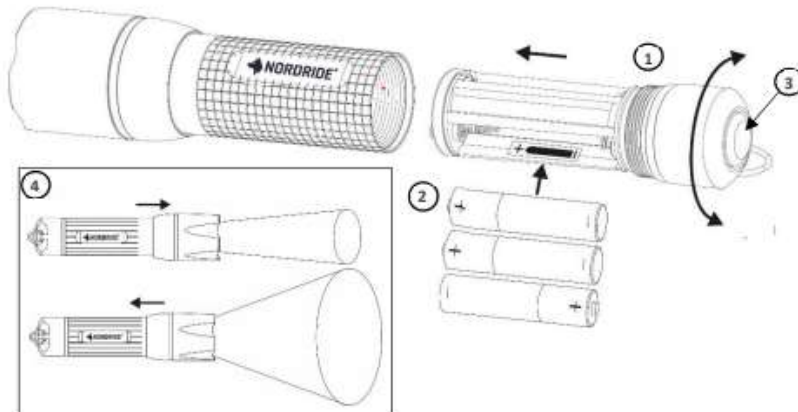
DER LED-TASCHENLAMPEN-SHOP

HOME OF FLASHLIGHTS

STEWITSCH

5312 SPOT UV 365 A

NORDRIDE®



	365 nm (UV-A)
	3W / 600mW UV
	IP65
	5.5 h
	28 m
	3 x AAA LR03
	1 m
	120 g (incl.

DE Bedienungsanleitung

Vielen Dank dass Sie sich für ein Produkt von NORDRIDE entschieden haben!

Um sich mit Ihrem neuen Produkt vertraut zu machen, lesen Sie bitte die folgende Gebrauchsanweisung.

1. Sicherheitshinweise

Beachten Sie immer die allgemeinen Sicherheitsvorschriften für den Gebrauch von Elektrogeräten, um die Unfallgefahr zu vermeiden. UV LED-Leuchten wirken nicht hell, können aber Ihre Augen schädigen. Blicken Sie unter keinen Umständen in den Lichtstrahl, da dies bleibende Schäden an den Augen verursachen kann.



ACHTUNG! Die UV-Taschenlampe erzeugt UV-A Strahlung im nicht sichtbaren Bereich von <math><400\text{nm}</math>. In diesem UV Bereich funktioniert der Lidschutzreflex des Auges nicht. **Blicken Sie nicht in die UV-LEDs. Richten Sie den Strahl Ihrer UV-Taschenlampe nicht in die Augen von Personen oder Tieren. Das Tragen einer UV-Schutzbrille im Umgang mit UV-Licht ist empfehlenswert.** Dieses Produkt ist kein Spielzeug. Halten Sie Kinder von dem Produkt fern.



Benutzen Sie Ihre Leuchte niemals, wenn Sie irgendwelche Beschädigungen feststellen.

Verwenden Sie die Taschenlampe nicht in explosionsgefährdeter Umgebung, in welcher sich brennbare Flüssigkeiten, Gase oder Stäube befinden. Lebensgefahr!

Verwenden Sie nur vom Hersteller zugelassene Zubehör- und Ersatzteile.

2. Funktionsbeschreibung

Einlegen der Batterien: Halten Sie den Griff fest und drehen Sie das Griffende gegen den Uhrzeigersinn ab (1). Achten Sie auf die Angaben zur Polarität (+ und -) und setzen Sie drei gleiche AAA Batterien ein (2). Schrauben Sie das Griffende im Uhrzeigersinn wieder auf (1).

(3) Schaltknopf: An UV (365nm) / Aus

(4) Fokus

Elektrogeräte gehören nicht in den Hausmüll! Gemäß Europäischer Richtlinie 2012/19/EU über Elektro- und Elektronikaltgeräte müssen verbrauchte Elektrogeräte getrennt gesammelt und einer umweltgerechten Wiederverwertung zugeführt werden. Möglichkeiten zur Entsorgung des ausgedienten Geräts erfahren Sie bei Ihrer Gemeinde- oder Stadtverwaltung.



Montag bis Sonntag
8.00 bis 23.00 Uhr
telefonisch erreichbar.
Oder 24/7 per Mail:
flashlights@stewitsch.de

DER LED-TASCHENLAMPEN-SHOP

HOME OF FLASHLIGHTS



Wichtige Sicherheitshinweise:

Dieses Produkt ist eine hoch intensive und helle LED-Taschenlampe, welche durch unsachgemäße Verwendung die Verletzungen von menschlichen oder tierischen Augen verursacht. Schauen Sie niemals direkt in das eingeschaltete Objektiv, und richten Sie den Lichtstrahl nicht auf Person oder Tiere, während Sie die Taschenlampe aktiviert haben.

Diese LED-Taschenlampe muss außerhalb der Reichweite von Kindern gehalten werden.

Beim Transport der Taschenlampe muss zudem sichergestellt sein, dass sich die Taschenlampe im ausgeschalteten Zustand befindet, und gegen unabsichtliches einschalten geschützt ist. Das Produkt kann sehr heiß werden, und unter Umständen umliegende Gegenstände in Brand setzen. Lassen Sie diese daher niemals unbeaufsichtigt während des Betriebes und während der Abkühlphase.

Für etwaige Personen- oder Sachschäden, welche durch die 5313 Spot UV 365 entstehen übernehmen wir keine Haftung und Verantwortung.

Wichtige Sicherheitshinweise zu UV-Licht:

UV LED-Leuchten wirken nicht hell, können aber Ihre Augen schädigen. Blicken Sie unter keinen Umständen in den Lichtstrahl, da dies bleibende Schäden an den Augen verursachen kann.

ACHTUNG!

Diese UV-Taschenlampe erzeugt UV-A Strahlung im nicht sichtbaren Bereich von <math><400\text{nm}</math>. In diesem UV-Bereich funktioniert der Lidschutzreflex des Auges nicht. Blicken Sie nicht in die UV-LEDs. Richten Sie den Strahl Ihrer UV-Taschenlampe niemals in die Augen von Personen oder Tieren. Das Tragen einer UV-Schutzbrille im Umgang mit UV-Licht ist empfehlenswert. Dieses Produkt ist kein Spielzeug. Verwenden Sie das Produkt nicht, wenn dieses irgendwelche Beschädigungen aufweist.

Wartungshinweise:

Zerlegen Sie bitte das Produkt nicht. Dadurch wird die Taschenlampe beschädigt und die Garantie erlischt.

Garantie und eingeschränkte Garantie:

Wenn die Taschenlampe während des normalen Gebrauchs, innerhalb von 6 Monaten ausfällt, ersetzen wir diese mit dem gleichen oder einem ähnlichen Modell. Bei Ausfällen welche zeitlich darüber liegen, bis zu max. 24 Monaten repariert oder ersetzt der Hersteller diese.

Bitte beachten Sie, dass die Garantie nicht eintritt, wenn die Schäden zurückzuführen sind aufgrund von:

- Unsachgemäßer Behandlung oder Bedienung, abweichend wie in der Bedienungsanleitung und Produktspezifikation beschrieben.
- Unbefugte Demontage, Reparatur oder Umbau
- Im Falle einer Reklamation senden Sie das Produkt zusammen mit der Rechnung sowie einer Beschreibung des Problems an den Händler zurück, bei dem Sie es bezogen haben.